



Agência Nacional de Inovação

Brand Book.



www.ani.pt

Índice

Introdução	04
Identidade	06
Cromatismo	08
Tipografia	09
Fundos de imagem	10
Suportes	13

Introdução

Este manual de normas gráficas é um instrumento de trabalho que visa definir um conjunto de regras e recomendações que garantam a aplicação correta da identidade gráfica da ANI.

As várias assinaturas em questão foram construídas como um todo, pelo que o conjunto dos seus elementos, sejam eles de cor, tipografia ou composição, formam uma unidade de coerência gráfica que deve ser respeitada. Seguir estas linhas de orientação é garantir uma comunicação eficaz, fortalecendo a identidade em questão e permitindo a sua clara identificação.

O manual de normas é um documento que define a boa utilização da imagem de uma entidade, organização ou mesmo um produto. Normalmente, essas regras são aplicadas em vários elementos gráficos, como por exemplo o logótipo, assinaturas, lettering, cores e símbolos.



Identidade.

Logotipo	04
Assinatura	05
Construção	06
Espaço mínimo de proteção	07
Redução mínima	08

1

Logotipo



Assinatura

Principal

Esta é a versão que deverá ser utilizada como primeira opção. Cores, tipos de letra e proporções deverão ser sempre respeitadas de acordo com as regras adiante definidas.



Secundária

Esta versão deverá ser utilizadas em fundos fotográficos ou quando se pretenda dar maior destaque ao logótipo.



Construção



Espaço mínimo de proteção

O espaço mínimo de protecção deverá ser sempre respeitado, de modo a mantermos a integridade visual do logótipo. Todos os elementos como texto, imagens e grafismos deverão estar fora desta área de protecção.



Reduções mínimas

As dimensões mínimas estabelecidas asseguram a boa legibilidade do logótipo na versão impressa.



Cromatismo.

Principal	10
Secundário	12
Alto contraste	15

2

Principal

Nesta página estão descritas as cores originais do logótipo da ANI. Os valores discriminados deverão ser rigorosamente respeitados para que exista um rigor cromático preciso.

Para formatos impressos deverá ser utilizada se possível as cores directas (Pantones), quando os suportes requerem utilização de mais cores, os Pantones poderão ser substituídos pelas correspondentes cores em quadricomia (CMYK). Para formatos digitais serão utilizados os sistemas de cor, RGB e Hexadecimal.

O logótipo a cores pode ser usado sobre fundos claros sem ruído visual de fundo.



Pantone 2346C **RGB** 255/ 88/105
C0 M65 Y50 K0 **Web** #FF5869



Pantone 333C **RGB** 60/ 219/192
C49 M0 Y28 K0 **Web** #3CDBC0



Pantone 421C **RGB** 178/ 180/ 178
C13 M8 Y11 K26 **Web** #B2B4B2





AGÊNCIA NACIONAL
DE INOVAÇÃO



AGÊNCIA NACIONAL
DE INOVAÇÃO



AGÊNCIA NACIONAL
DE INOVAÇÃO

Secundário

A identidade pode ser usada, sobre todos os fundos de cor desde que o logotipo seja usado a preto ou branco. Idealmente a identidade, nas cores secundárias, deverá ser usada em impressão com recurso ao catálogo das cores Pastel and Neon, RGB e WEB, na impossibilidade e em caso de impressão, é necessário ter consciência de que a conversão para CMYK e Pantone Coated, altera o cromatismo visual e de impressão.



PANTONE SOLID COATED	<i>Process Black C</i>
PANTONE PASTEL & NEON	-
RGB	R45 G42 B38
QUADRICOMIA	C67 M61 Y61 K74
HTML	HTML #2D2A26



PANTONE SOLID COATED	<i>375C</i>
PANTONE PASTEL & NEON	<i>802C</i>
RGB	R32 G255 B36
QUADRICOMIA	C46 M0 Y90 K0
HTML	HTML #20FF24



PANTONE SOLID COATED	<i>Rhodamine RedC</i>
PANTONE PASTEL & NEON	<i>806C</i>
RGB	R255 G73 B176
QUADRICOMIA	C67 M61 Y61 K74
HTML	HTML #FF40B4



PANTONE SOLID COATED	<i>2665C</i>
PANTONE PASTEL & NEON	<i>814C</i>
RGB	R122 G95 B196
QUADRICOMIA	C70 M87 Y0 K0
HTML	HTML #7D55C7





PANTONE SOLID COATED | 3385C
PANTONE PASTEL & NEON | 936C
RGB | R2 G254 B195
QUADRICOMIA | C43 M0 Y28 K0
HTML | HTML #02FEC3



PANTONE SOLID COATED | 298C
PANTONE PASTEL & NEON | 915C
RGB | R0 G185 B227
QUADRICOMIA | C75 M0 Y9 K0
HTML | HTML #00B9E3



PANTONE SOLID COATED | Yellow C
PANTONE PASTEL & NEON | 803C
RGB | R255 G232 B22
QUADRICOMIA | C0 M6 Y91 K0
HTML | HTML #FFE800



PANTONE SOLID COATED | 184C
PANTONE PASTEL & NEON | 805C
RGB | R255 G114 B118
QUADRICOMIA | C0 M73 Y32 K0
HTML | HTML #FF7276



PANTONE SOLID COATED | 534C
PANTONE PASTEL & NEON | -
RGB | R42 G49 B99
QUADRICOMIA | C85 M72 Y0 K50
HTML | HTML #2A3163



PANTONE SOLID COATED | Orange 021C
PANTONE PASTEL & NEON | 811C
RGB | R255 G108 B14
QUADRICOMIA | C70 M68 Y91 K0
HTML | HTML #FF6C0E





Alto contraste

O logotipo pode ser aplicado na versão, positivo quando o logotipo se apresenta a preto e negativo quando este é representado a branco sobre um fundo que contraste e garanta a sua correta leitura, o comportamento do logotipo em alto contraste é transversal a todas as versões.



Tipografia.

Principal	17
Secundária - Fonte sistema Windows	18
Secundária - Fonte sistema Windows e Macintosh	19
Secundária - Google font	20

3

Principal

A tipografia VAG ROUNDED é a tipografia principal usada na identidade ANI, que poderá ser usada sempre que for pertinente em slogans, títulos, subtítulos, no entanto este manual apresenta alternativas à mesma.

VAG ROUNDED

A B C D E F G H I J K L M N O P Q R S T U V W X Y Z

a b c d e f g h i j k l m n o p q r s t u v w x y z

0 1 2 3 4 5 6 7 8 9 ! @ # \$ % † & * ()

A B C D E F G H I J K L M N O P Q R S T U V W X Y Z

a b c d e f g h i j k l m n o p q r s t u v w x y z

0 1 2 3 4 5 6 7 8 9 ! @ # \$ % † & * ()

Secundária

Fonte sistema Windows



A tipografia Calibri, como fonte de sistema Windows, deve ser usada em suportes digitais que tenham de ser manipulados, alterados ou apresentados por várias pessoas, minimizando o risco de haver desformatação do tipo de letra nos diversos suportes.

CALIBRI

A B C D E F G H I J K L M N O P Q R S T U V W X Y Z

a b c d e f g h i j k l m n o p q r s t u v w x y z

0 1 2 3 4 5 6 7 8 9 ! @ # \$ % t & * ()

A B C D E F G H I J K L M N O P Q R S T U V W X Y Z

a b c d e f g h i j k l m n o p q r s t u v w x y z

0 1 2 3 4 5 6 7 8 9 ! @ # \$ % t & * ()

A B C D E F G H I J K L M N O P Q R S T U V W X Y Z

a b c d e f g h i j k l m n o p q r s t u v w x y z

0 1 2 3 4 5 6 7 8 9 ! @ # \$ % t & * ()

Secundária

Fonte sistema
Windows e
Macintosh

+

A tipografia Arial, como fonte de sistema Windows e Macintosh, deverá ser utilizada sempre que se use Macintosh, ou se preveja a utilização dos 2 sistemas em simultâneo.

Arial

A B C D E F G H I J K L M N O P Q R S T U V W X Y Z

a b c d e f g h i j k l m n o p q r s t u v w x y z

0 1 2 3 4 5 6 7 8 9 ! @ # \$ % t & * ()

A B C D E F G H I J K L M N O P Q R S T U V W X Y Z

a b c d e f g h i j k l m n o p q r s t u v w x y z

0 1 2 3 4 5 6 7 8 9 ! @ # \$ % t & * ()

A B C D E F G H I J K L M N O P Q R S T U V W X Y Z

a b c d e f g h i j k l m n o p q r s t u v w x y z

0 1 2 3 4 5 6 7 8 9 ! @ # \$ % t & * ()

Secundária

Google fonts

+

A tipografia Montserrat, google font, pode ser usada em suportes digitais, impressos (através de instalação) e website com garantia de que não haverá desformatação do mesmo.

MONTSERRAT

A B C D E F G H I J K L M N O P Q R S T U V W X Y Z

a b c d e f g h i j k l m n o p q r s t u v w x y z

0 1 2 3 4 5 6 7 8 9 ! @ # \$ % t & * ()

A B C D E F G H I J K L M N O P Q R S T U V W X Y Z

a b c d e f g h i j k l m n o p q r s t u v w x y z

0 1 2 3 4 5 6 7 8 9 ! @ # \$ % t & * ()

A B C D E F G H I J K L M N O P Q R S T U V W X Y Z

a b c d e f g h i j k l m n o p q r s t u v w x y z

0 1 2 3 4 5 6 7 8 9 ! @ # \$ % t & * ()

ABCDEFGHIJKLMNOPQRSTUVWXYZ
abcdefghijklmnopqrstuvwxyz
0123456789!@#\$%t&*()

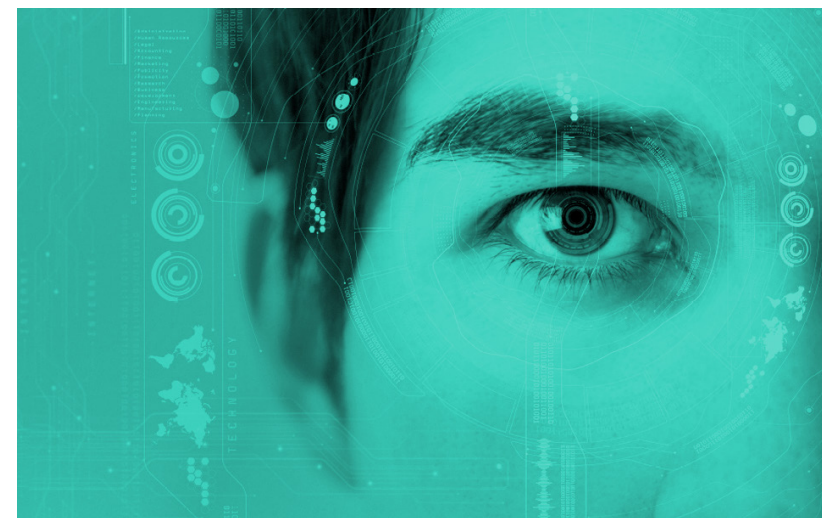
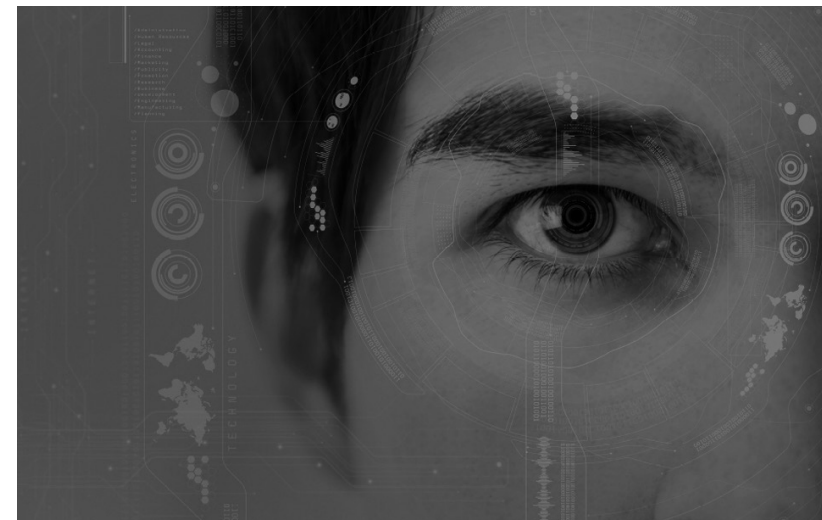
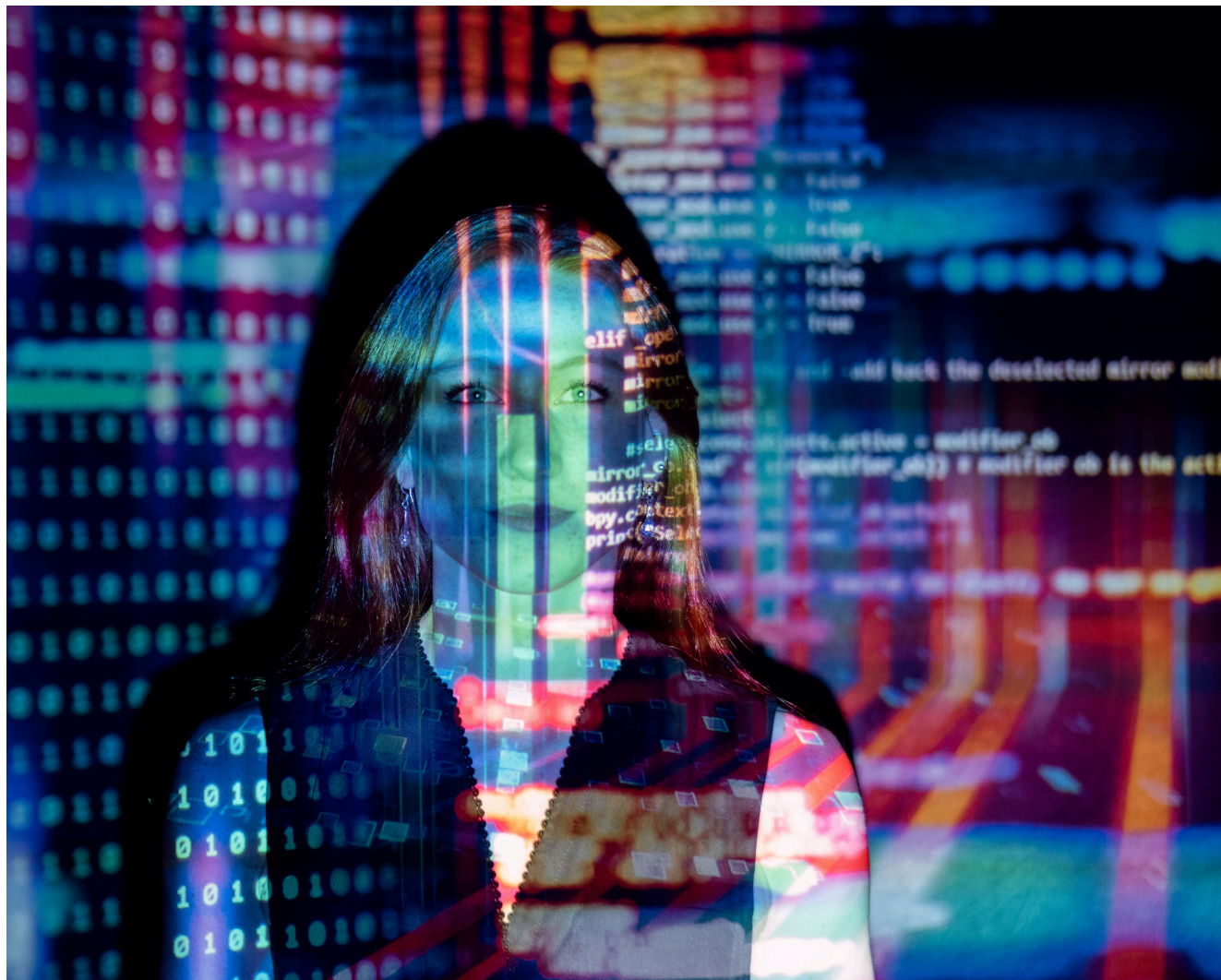
ABCDEFGHIJKLMNOPQRSTUVWXYZ
abcdefghijklmnopqrstuvwxyz
0123456789!@#\$%t&*()

ABCDEFGHIJKLMNOPQRSTUVWXYZ
abcdefghijklmnopqrstuvwxyz
0123456789!@#\$%t&*()

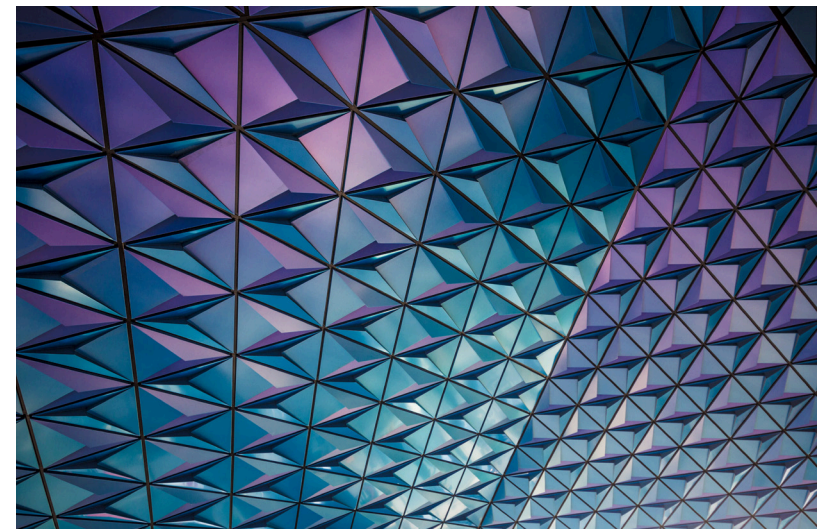
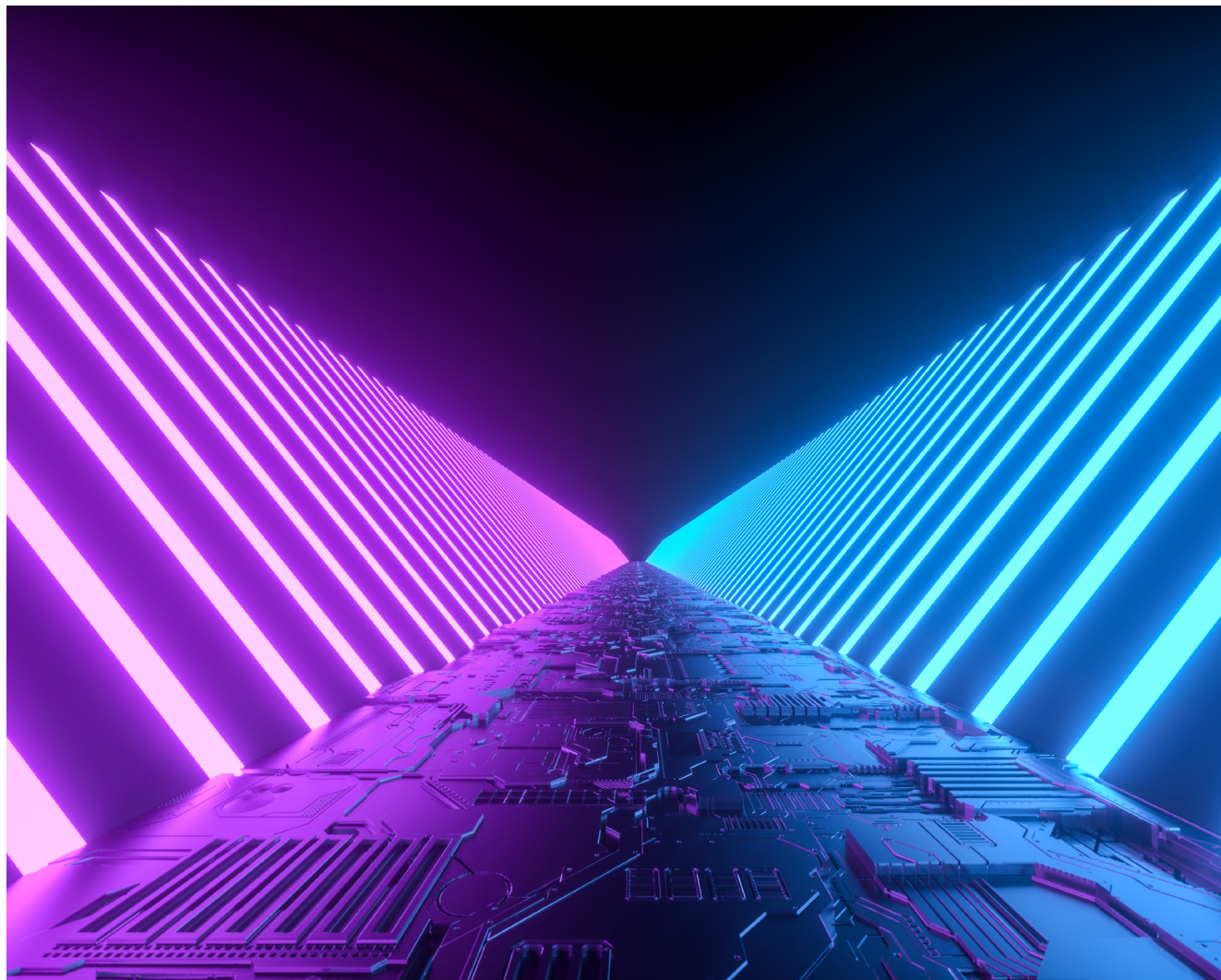
ABCDEFGHIJKLMNOPQRSTUVWXYZ
abcdefghijklmnopqrstuvwxyz
0123456789!@#\$%t&*()

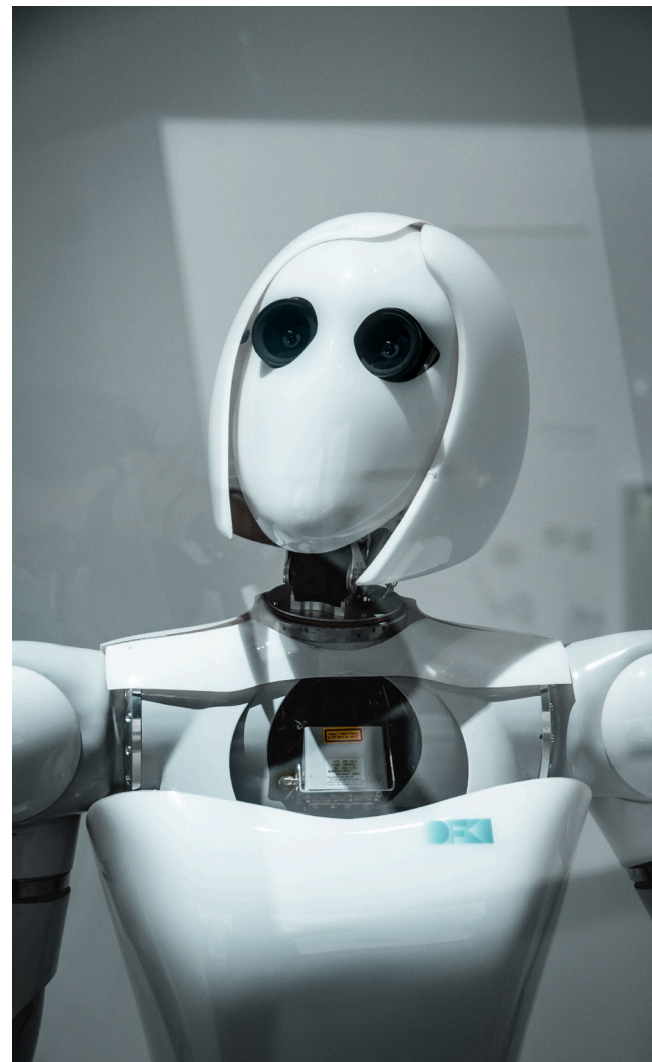
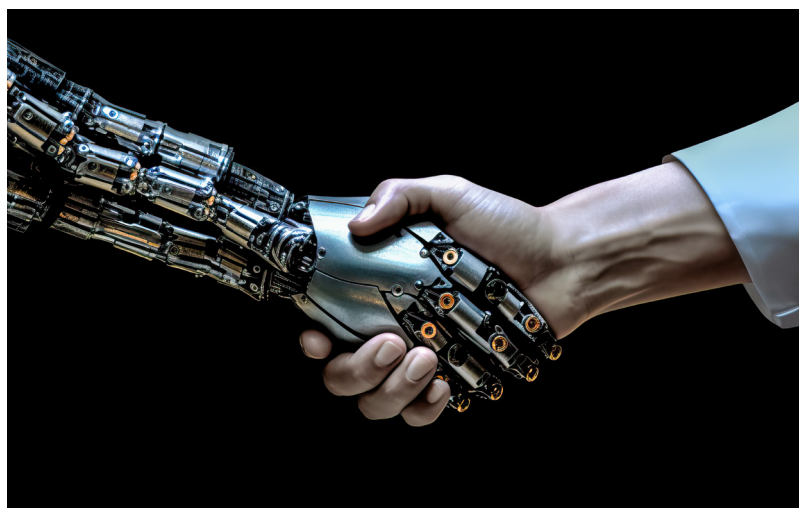
Fundos de imagem.

4









Suportes.

Principal

28

Secundária

29

5

Assinatura de email

A assinatura de email, deve respeitar as normas que a agência defina, no entanto o tipo de letra a ser usado em corpo de email, deverá ser a Calibri, fonte de sistema, definida para suportes digitais.

ANDREIA VICENTE

RESPONSÁVEL DE COMUNICAÇÃO

Head of Communications

www.ani.pt T. +351 214 232 100 M. +351 911 741 111



Papel de carta



Formatação documento
(em centímetros).



2023
